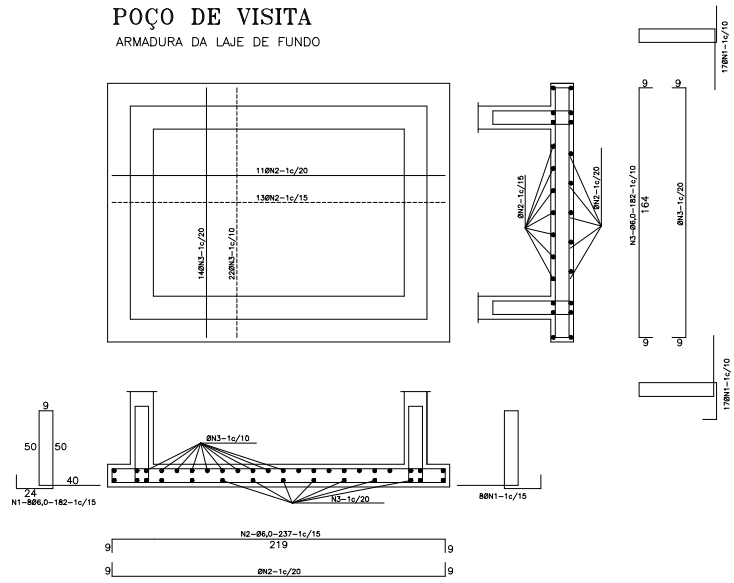


POÇO DE VISITA
ARMADURA DA LAJE DE FUNDO



ARMADURA DA LAJE DE TAMPO

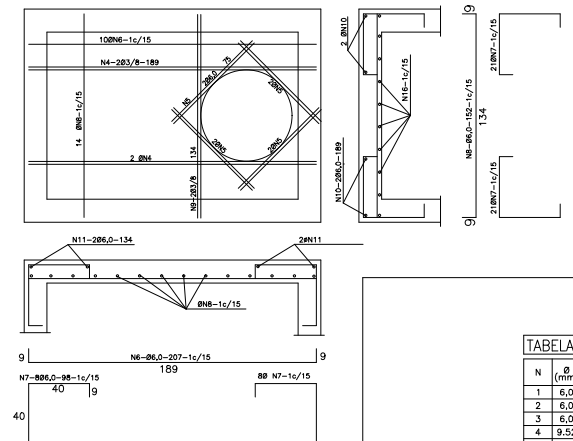
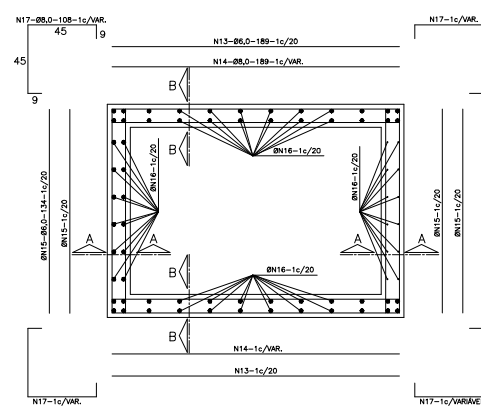


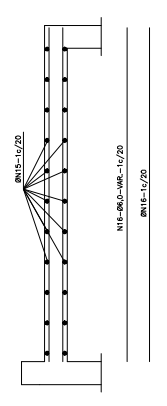
TABELA DAS ARMADURAS

N	Ø (mm)	Q	COMPRIMENTOS UNITARIO
1	6,0	50	182
2	6,0	24	237
3	6,0	36	182
4	9,52	4	189
5	6,0	8	75
6	6,0	10	207
7	6,0	40	98
8	6,0	14	152
9	9,52	2	134
10	6,0	4	189
11	6,0	4	134
12	9,52	32	180

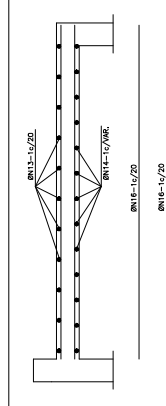
ARMADURA DAS PAREDES EM PLANTA



SEÇÃO AA



SEÇÃO BB



REFORÇO NAS ENTRADAS E SAÍDAS DOS TUBOS (4x)

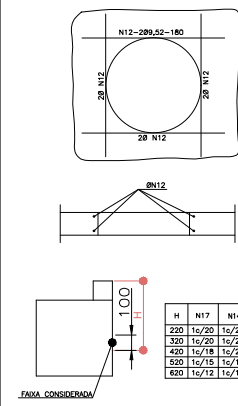


TABELA DAS ARMADURAS

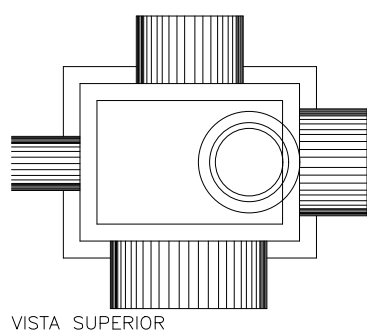
N	Ø (mm)	COMPR. UNITARIO	H=220	H=320	H=420	H=520	H=620
13	6,0	189	14	24	34	44	54
14	6,0	189	14	24	34	46	62
15	6,0	134	28	48	68	88	108
16	6,0	VAR.	68	68	68	68	68
17	8,0	108	28	48	72	100	136

RESUMO AÇO CA60B (6,0-8,0) AÇO CA50B (3/8)

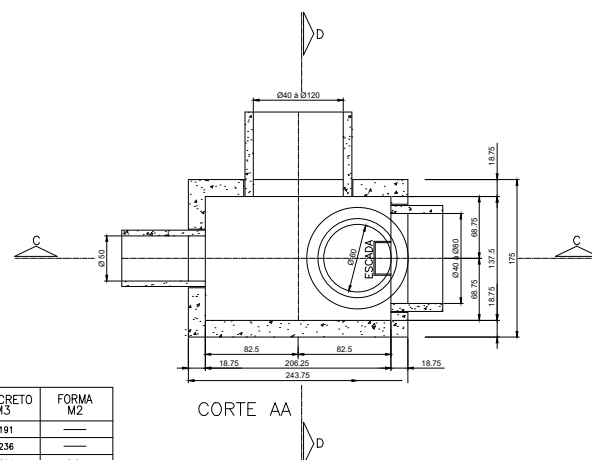
Ø (mm)	H= 220		H= 320		H= 420		H= 520		H= 620	
	C.TOTAL	PESOS	C.TOTAL	PESOS	C.TOTAL	PESOS	C.TOTAL	PESOS	C.TOTAL	PESOS
6,0	459,08	102	572,78	128	686,48	153	800,18	178	913,88	203
8,0	56,70	23	97,20	39	142,02	56	194,94	77	264,06	104
9,52	67,84	39	67,84	39	67,84	39	67,84	39	67,84	39
PESO TOTAL	164 kg		208 kg		248 kg		294 kg		346 kg	

OBS.: INTERROMPER OS FERROS NAS ABERTURAS DAS TUBULAÇÕES

POÇO DE VISITA



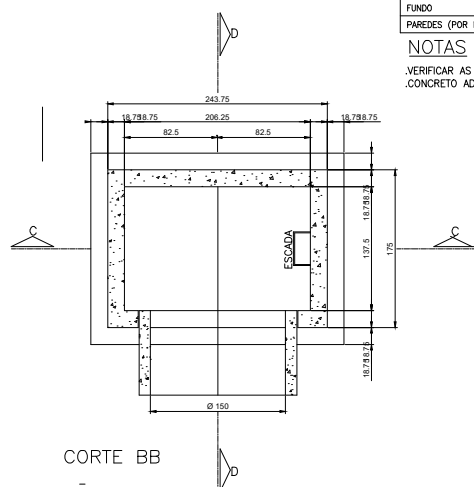
VISTA SUPERIOR



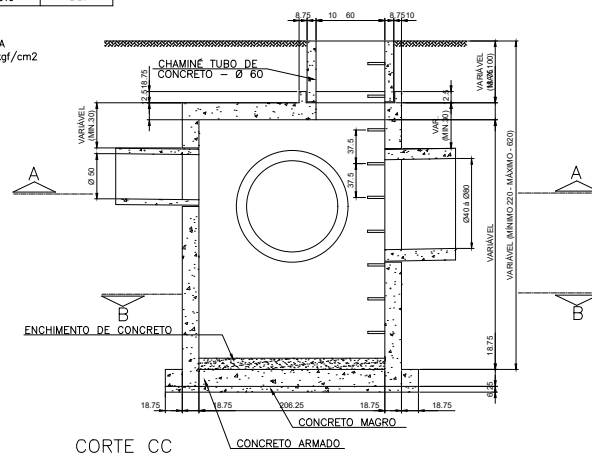
CORTE AA

ELEMENTOS	CONCRETO M3	FORMA M2
CONCRETO MAGRO	0.191	—
ENCHIMENTO DE CONCRETO	0.236	—
TAMPO	0.386	3,34
FUNDO	0.574	1,01
PAREDES (POR METRO)	0.915	12,20

NOTAS
 .VERIFICAR AS MEDIDAS NA OBRA
 .CONCRETO ADOTADO fck=150 kgf/cm²



CORTE BB



CORTE CC

O AUTOR DO PROJETO E O RESPONSÁVEL TÉCNICO SÃO RESPONSÁVEIS CIVIL E ADMINISTRATIVAMENTE PELO ATENDIMENTO DAS ESPECIFICAÇÕES CONSTANTES DOS ANEXOS DA PORTARIA 80/13 – SMU, DA LEGISLAÇÃO MUNICIPAL E NORMAS BRASILEIRAS VIGENTES, SUJEITANDO-SE ÀS SANÇÕES DECORRENTES DE EVENTUAIS PREJUÍZOS A TERCEIROS.

OBRA/ENDEREÇO
 PROJETO DE PAVIMENTAÇÃO ASFÁLTICA EM C.B.U.Q.

CONTEÚDO DA PRANCHA
 DETALHES POÇO DE VISITA

RESPONSÁVEL TÉCNICO:
 ENG. CIVIL LUIZ EDUARDO CANDIDO
 CREA-PR 145164/D

PROPRIETÁRIO
 MUNICÍPIO DE CAFEARA
 CNPJ: 75.845.545/0001-06

ESCALA
 SEM ESCALA
 DATA
 JUNHO/2023

PRANCHA
01/01